

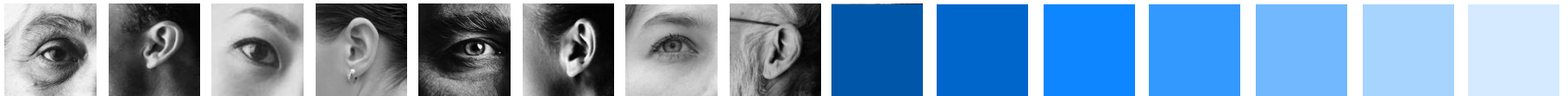
Innovative Research Group,
Inc.

Vancouver :: Toronto :: Montreal
www.innovativeresearch.ca



L'institut du Dominion ▶▶

Sondage – les bâtisseurs de la nation



Préparé pour :

L'Institut du Dominion

(www.dominion.ca)

9 janvier 2009

Méthodologie

- Cette étude téléphonique a été menée auprès de 1000 adultes au Canada entre le 5 et le 9 novembre 2008.
- L'échantillon a été pondéré de façon proportionnelle selon la région (C.-B., Alberta, Prairies, Ontario, Québec et Maritimes), l'âge et le sexe selon les résultats du recensement de 2001.
- La marge d'erreur de l'échantillon nationale est approximativement de $\pm 3,1$ points, 19 fois sur 20.
- **Note** : La somme des données présentées dans les graphiques peut différer de 100% à cause de l'arrondissement. Les sommes sont additionnées avant arrondissement



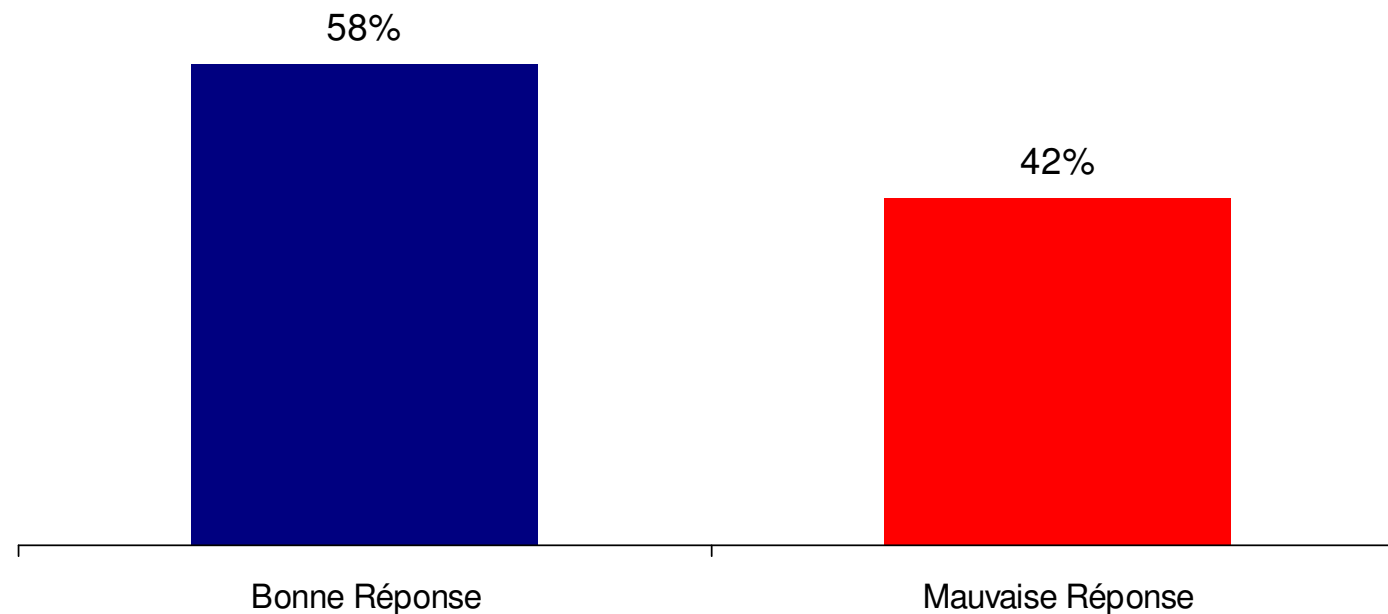
Faits saillants

- Deux Canadiens sur cinq n'ont pas pu identifier Sir John A. Macdonald comme le premier Premier Ministre du Canada.
- Trois quarts des Canadiens ne peuvent identifier le premier Premier Ministre francophone, Sir Wilfrid Laurier.
- Cependant, les connaissances des Canadiens se sont améliorées depuis 2001 alors que la moitié d'entre eux ne pouvaient identifier le premier Premier Ministre du Canada Sir John A. Macdonald (49%) et les quatre cinquièmes ne pouvaient identifier le premier Premier Ministre francophone Sir Wilfrid Laurier (81%)
- Seul un Canadien sur dix savait que le 11 janvier était la fête de John A. Macdonald et encore moins de Canadiens savaient que le 20 novembre était la date de l'anniversaire de Wilfrid Laurier.
- La grande majorité des Canadiens sont d'avis que les jeunes Canadiens devraient en apprendre davantage à propos de Macdonald et Laurier à l'école secondaire.



42% incapables d'identifier le premier Premier Ministre du pays, Sir John A. Macdonald

Q Pouvez-vous nommer l'immigrant écossais, un avocat habile et Père de la Confédération qui est devenu le tout premier *Premier Ministre* du Canada?



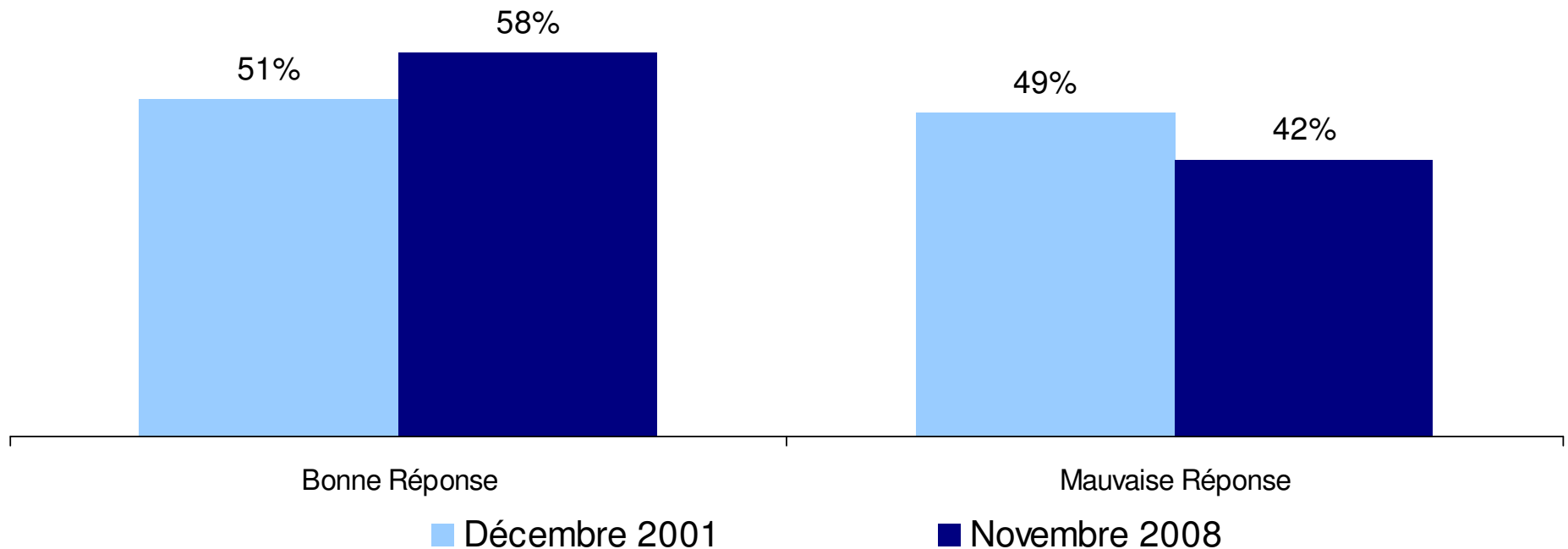
Ceux qui ont choisi la bonne réponse

Âge	%
18-34	52%
35-44	56%
45-54	63%
65+	60%
Régions	%
C.B.	66%
Alberta	62%
Prairies	74%
Ontario	69%
Québec	31%
Maritimes	61%



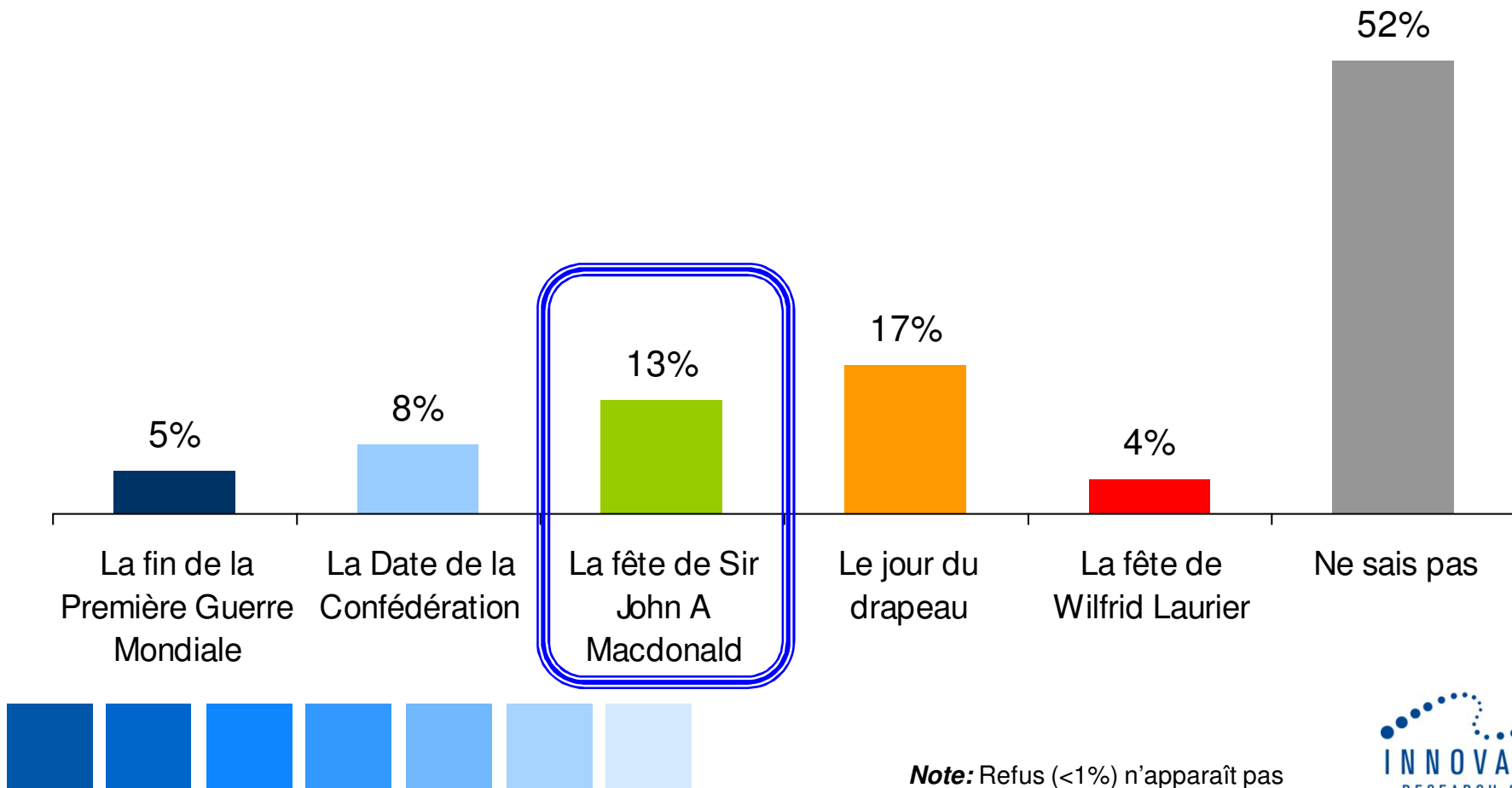
Plus de Canadiens ont choisi la bonne réponse qu'en 2001 ⁵

Q Pouvez-vous nommer l'immigrant écossais, un avocat habile et Père de la Confédération qui est devenu le tout premier *Premier Ministre* du Canada?



Seule une personne sur dix sait pourquoi le 11 janvier est une Journée du Patrimoine

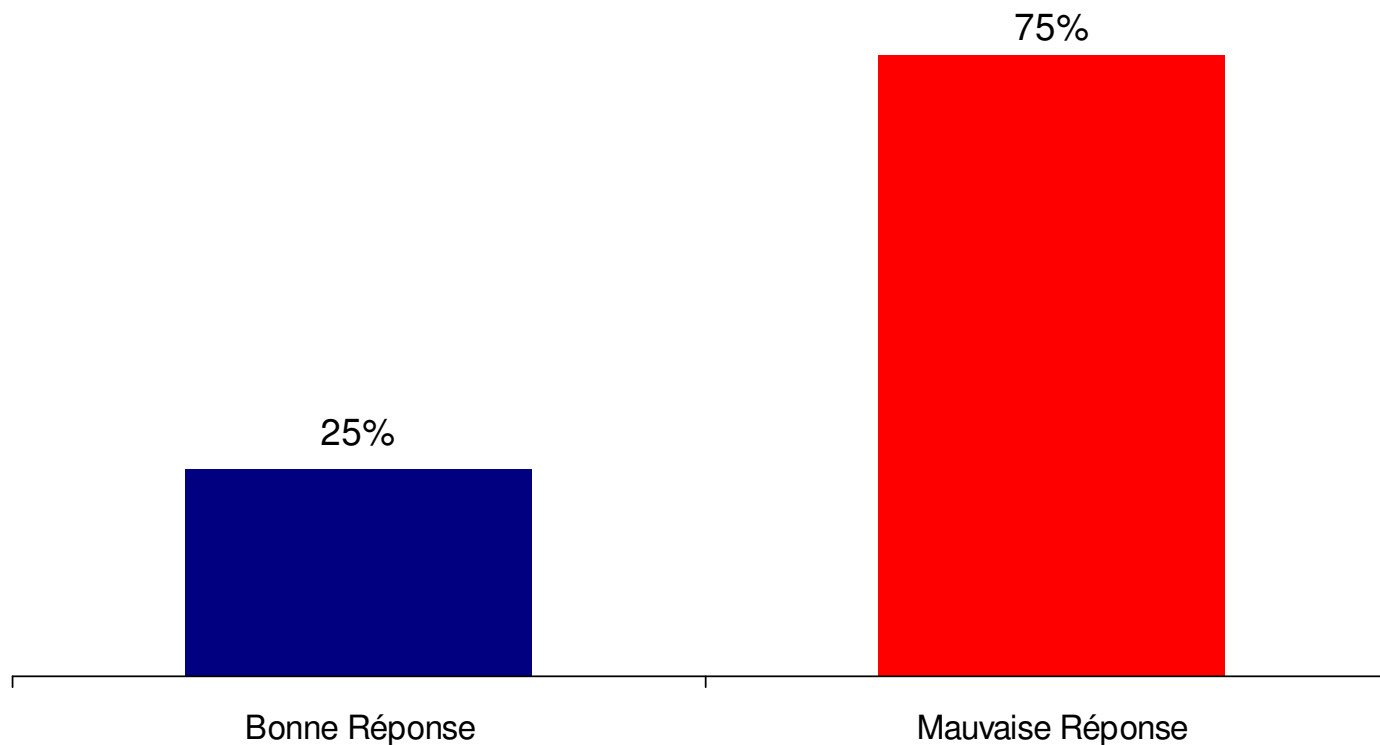
Q En 2002, le Parlement a formellement désigné le 11 Janvier Journée du Patrimoine. Quel est le sens de cette journée?



Note: Refus (<1%) n'apparaît pas

Les trois quarts incapables d'identifier le premier PM francophone Sir Wilfrid Laurier

Q Pouvez-vous me nommer le premier *Premier Ministre* francophone du Canada qui avait dit de façon optimiste que LE 20E SIÈCLE APPARTIENDRAIT AU CANADA?



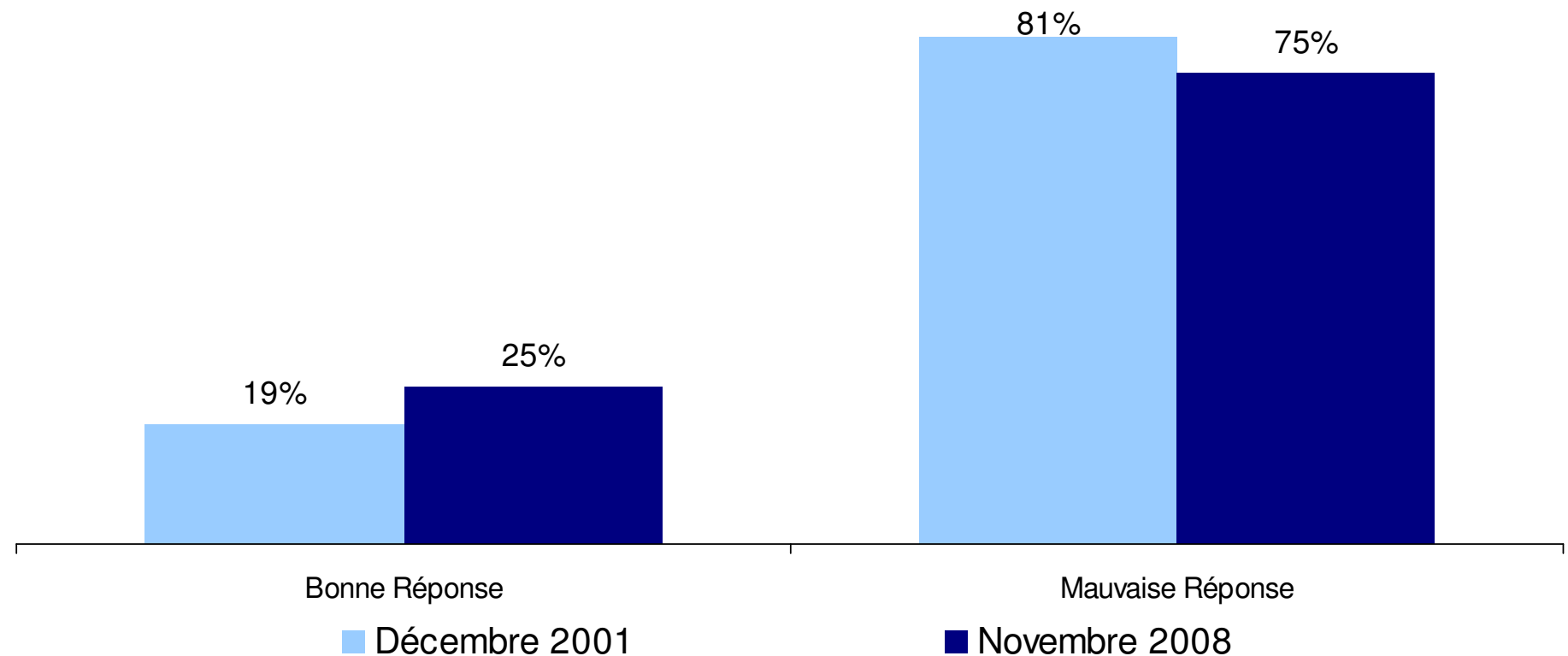
Ceux qui ont choisi la bonne réponse

Âge	%
18-34	12%
35-44	23%
45-54	30%
65+	35%
Régions	%
C.B.	29%
Alberta	18%
Prairies	32%
Ontario	27%
Québec	22%
Maritimes	18%



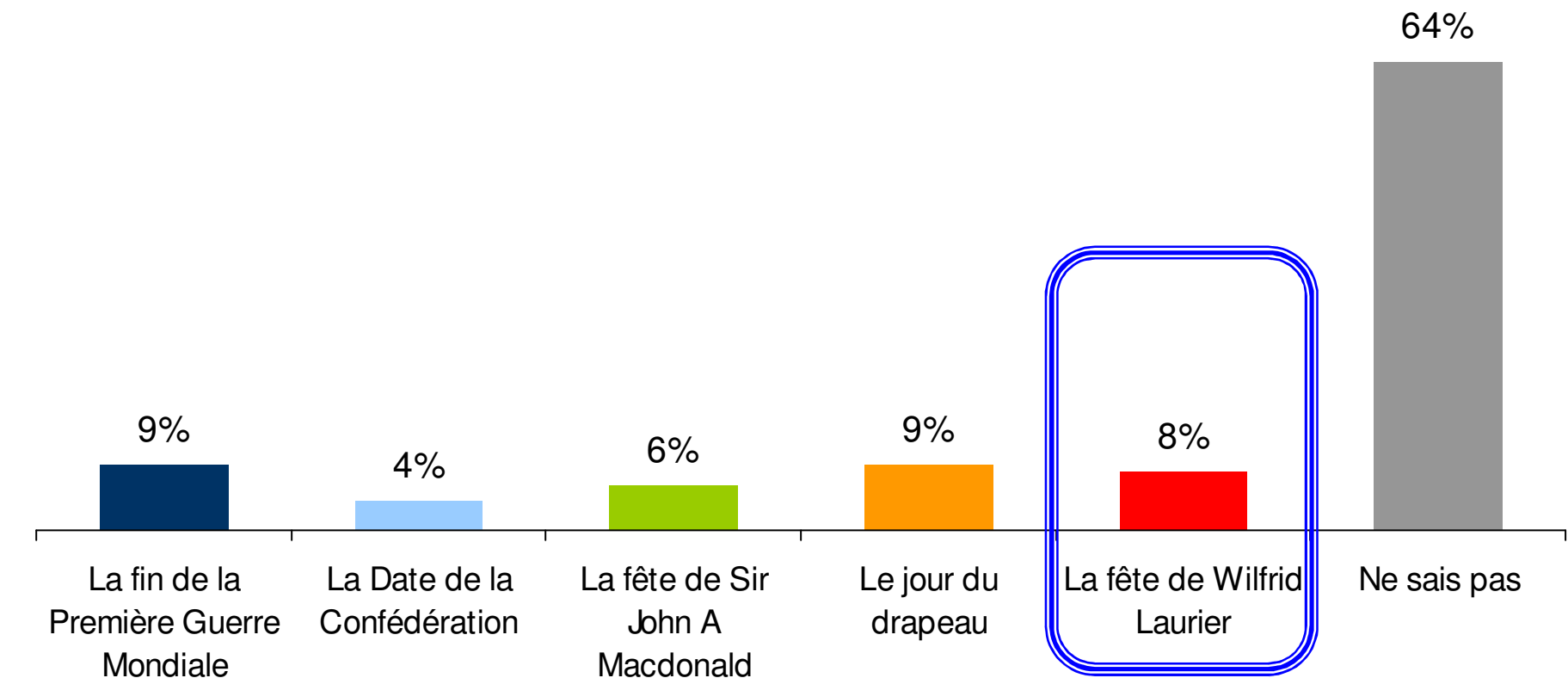
Plus de Canadiens ont choisi la bonne réponse⁸ qu'en 2001

Q Pouvez-vous me nommer le premier *Premier Ministre* francophone du Canada qui avait dit de façon optimiste que LE 20E SIÈCLE APPARTIENDRAIT AU CANADA?



Moins d'une personne sur dix sait pourquoi le 20 novembre est une Journée du Patrimoine

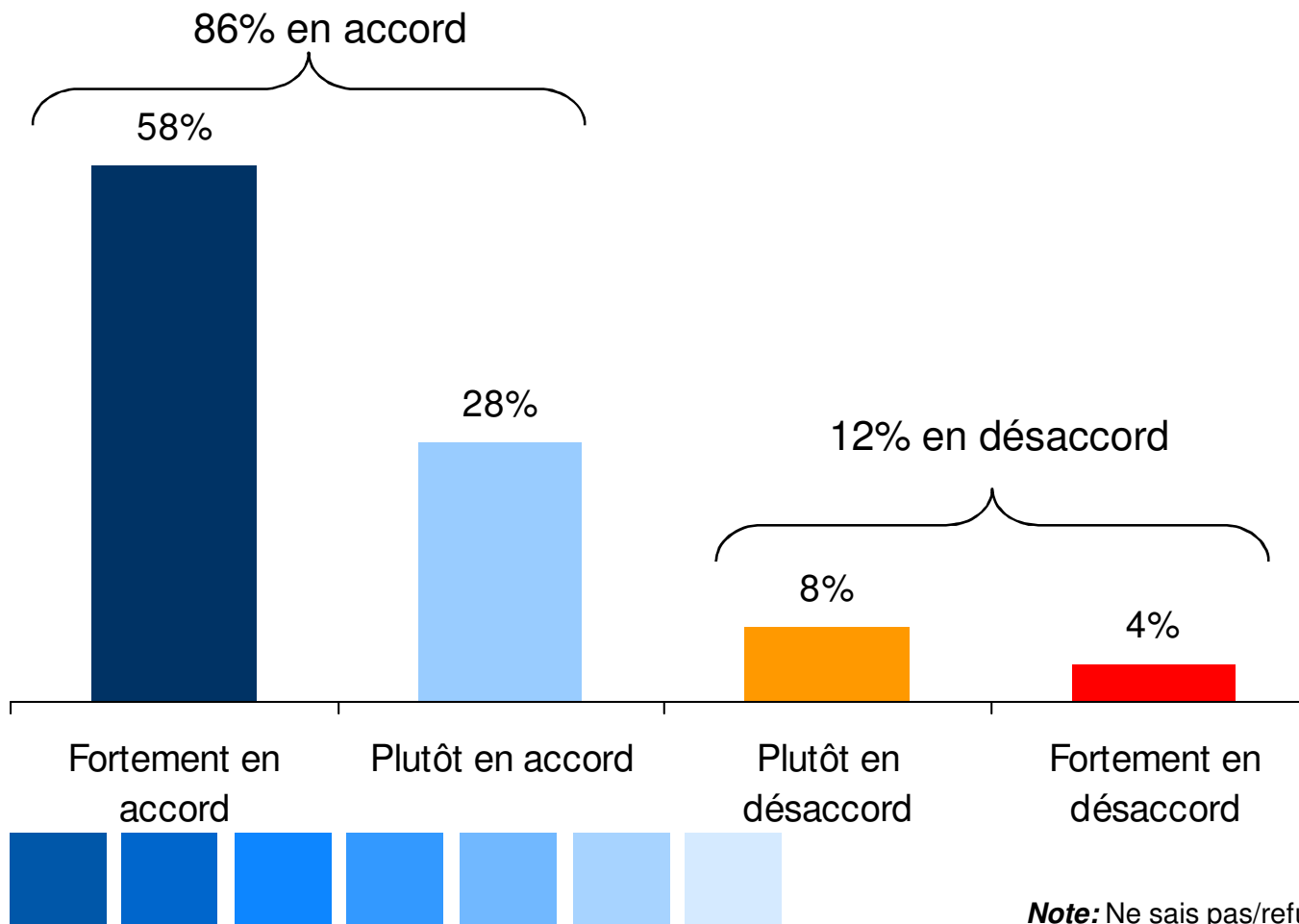
Q En 2002, le Parlement a formellement désigné le 20 Novembre Journée du Patrimoine. Quel est le sens de cette journée?



Note: Refus (<1%) n'apparaît pas

Les jeunes devraient en apprendre plus à propos de Laurier et Macdonald, dit une majorité de Canadiens

Q Êtes-vous en accord ou en désaccord avec l'énoncé suivant? **Les jeunes Canadiens devraient en apprendre davantage à propos de l'héritage et des accomplissements des anciens premiers ministres Sir John A Macdonald et Sir Wilfrid Laurier au secondaire. Est-ce fortement ou plutôt?**



Ceux qui ont répondu 'En accord'

Âge	%
18-34	86%
35-44	86%
45-54	84%
65+	88%
Régions	%
C.B.	88%
Alberta	83%
Prairies	80%
Ontario	85%
Québec	84%
Maritimes	95%

Note: Ne sais pas/refus (2%) n'apparaît pas



Greg Lyle

Managing Director

Direct: 416.642.6429

Courriel: glyle@innovativeresearch.ca

Kelley Molyneux

Consultante

Direct: 416.642.4130

Courriel: kmolyneux@innovativeresearch.ca

Toronto

350 Bay Street, 3rd Floor
Toronto ON | M5H 2S6

Vancouver

1055 West Hastings, 3rd Floor
Vancouver BC | V6E 2E9

Montreal

1010 Sherbrooke Street West, Suite 1800
Montreal QC | H3A 2R7

Innovative Research Group, Inc. / www.innovativeresearch.ca